

DOKUMENTACE SE ZAPRACOVANÝMI PŘÍPOMÍNKAMI

Výškový systém Bpv
Souřadnicový systém S-JTSK

Změna:		Název změny:		Datum:	Provedl:	Podpis:					
Investor, objednatel:		 SPRÁVA ŽELEZNIC Správa železnic, s.o. Dlážďená 1003/7 110 00 Praha 1 - Nové Město kontaktní adresa: Správa železnic, s.o. Stavební správa západ Sokolovská 1955/278, 190 00 Praha 9		Inženýrská činnost:							
				METROPROJEKT Praha a.s. Argentinská 1621/36 170 00 Praha 7 www.metroprojekt.cz info@metroprojekt.cz							
Člen sdružení:		 SUDOP PRAHA		SUDOP PRAHA a.s. Olšanská 1a, 130 80 Praha 3 tel.: +420 267 094 111 fax: +420 224 230 316 e-mail: praha@sudop.cz							
METROPROJEKT Praha a.s. Argentinská 1621/36 170 00 Praha 7 generální ředitel: Ing. David Krása tel.: +420 296 154 105 www.metroprojekt.cz info@metroprojekt.cz		 METROPROJEKT			Souprava číslo:						
HIP: Ing. Petr Vyskočil tel.: +420 296 154 153 Stupeň: DOKUMENTACE PRO ÚZEMNÍ ŘÍZENÍ		Podpis:  Název a účel díla: Novostavba trati Praha-Ruzyně (mimo) - Praha-Letiště Václava Havla (mimo)									
Zpracovatelský útvar: STŘEDISKO S52 POZEMNÍCH STAVEB tel.: +420 296 154 349 Vedoucí útvaru: Roman Dušek		Podpis:  Název části díla: STAVEBNÍ ČÁST INŽENÝRSKÉ OBJEKTY MOSTY, PROPUSTKY, ZDI SO 14-22-03 Lávka pro pěší v km 14,620		D.2 D.2.1 D.2.1.4 D.2.1.4.2							
Odpovědný projektant: Ing. Jakub Vůjtěch Vypracoval: Ing. Jakub Vůjtěch Skart. znak: V20/2041 Datum: 07/2020		Podpis:  Podpis:  Název přílohy: Viz uvnitř		Změna: - Číslo příl.: 000							
Počet formátů:	-	Měřítko:	-	IČD:	16	7033	04	02	01	04	42

SO 14-22-03 Lávka v km 14,620

07/2020

001	Technická zpráva
002	Situace
003	Půdorys
004	Řezy

DOKUMENTACE SE ZAPRACOVANÝMI PŘÍPOMÍNKAMI

Výškový systém Bpv
Souřadnicový systém S-JTSK

Změna:	Název změny:	Datum:	Provedl:	Podpis:					
Investor, objednatel:  SPRÁVA ŽELEZNIC		Správa železnic, s.o. Dlážděná 1003/7 110 00 Praha 1 - Nové Město kontaktní adresa: Správa železnic, s.o. Stavební správa západ Sokolovská 1955/278, 190 00 Praha 9		Inženýrská činnost: METROPROJEKT Praha a.s. Argentinská 1621/36 170 00 Praha 7 www.metroprojekt.cz info@metroprojekt.cz					
Člen sdružení:  SUDOP PRAHA		SUDOP PRAHA a.s. Olšanská 1a, 130 80 Praha 3 tel.: +420 267 094 111 fax: +420 224 230 316 e-mail: paha@sudop.cz							
METROPROJEKT Praha a.s. Argentinská 1621/36 170 00 Praha 7 generální ředitel: Ing. David Krása tel.: +420 296 154 105 www.metroprojekt.cz info@metroprojekt.cz		 METROPROJEKT		Souprava číslo:					
HIP: Ing. Petr Vyskočil tel.: +420 296 154 153	Podpis: 	Název a účel díla: Novostavba trati Praha-Ruzyně (mimo) - Praha-Letiště Václava Havla (mimo)							
Stupeň: DOKUMENTACE PRO ÚZEMNÍ ŘÍZENÍ									
Zpracovatelský útvar: STŘEDISKO S52 POZEMNÍCH STAVEB tel.: +420 296 154 349		Název části díla: STAVEBNÍ ČÁST INŽENÝRSKÉ OBJEKTY MOSTY, PROPUSTKY, ZDI SO 14-22-03 Lávka pro pěší v km 14,620		D.2 D.2.1 D.2.1.4 D.2.1.4.2					
Vedoucí útvaru: Roman Dušek		Podpis: 							
Odpovědný projektant: Ing. Jakub Vůjtěch		Podpis: 		Změna:					
Vypracoval: Ing. Jakub Vůjtěch		Podpis: 		-					
Skart. znak: V20/2041	Datum: 07/2020	Název přílohy: TECHNICKÁ ZPRÁVA			Číslo příl.: 001				
Počet formátů: 7xA4	Měřítko: -	IČD:	16	7033	04	02	01	04	42

Obsah:

1. IDENTIFIKAČNÍ ÚDAJE STAVBY	2
2. ZÁKLADNÍ ÚDAJE O TRATI	3
3. PŘEDMĚT PROJEKTU	3
4. PODKLADY	3
4.1 Seznam souvisejících SO a PS	3
5. NAVRHOVANÉ STAVEBNĚ TECHNICKÉ ŘEŠENÍ	3
5.1 Identifikační údaje lávky	3
5.1.1 Základní údaje o lávce (dle ČSN 73 6200)	4
6. ZDŮVODNĚNÍ MOSTU A JEHO UMÍSTĚNÍ	5
6.1 Účel mostu	5
6.2 Charakter překážek a převáděné komunikace	6
6.3 Územní podmínky	6
7. POPIS MOSTU	6
7.1 Volba konstrukce lávky a její popis	6
7.2 Mostní vybavení	6
7.3 Cizí zařízení	7
7.4 Stávající stav	7
7.5 Podmínky dotčených orgánů	7
8. GEOLOGICKÉ A HYDROGEOLOGICKÉ POMĚRY	7
8.1 Doplnující geotechnický průzkum	7
9. PROVÁDĚNÍ MOSTU	7

1. IDENTIFIKAČNÍ ÚDAJE STAVBY

Název stavby:

**Novostavba trati Praha-Ruzyně (mimo)
- Praha-Letiště Václava Havla (mimo)**

Stupeň dokumentace:

Dokumentace pro územní řízení

Datum zpracování:

červenec 2020

Druh stavby:

Stavba dráhy, liniová stavba

Místo stavby:

Kraj:

Praha

Obce:

Praha 6

Katastrální území:

Ruzyně

Zadavatel :

Správa železnic, státní organizace,

Kontaktní adresa:

Dlážděná 1003/7, 110 00 Praha 1

Správa železnic, státní organizace,

Stavební správa západ,

Sokolovská 278/1955, 190 00 Praha 9

Dodavatel dokumentace:

MP+SUDOP – Veveslavín-Letiště

METROPROJEKT Praha a.s.,

Argentinská 1621/36

IČ: 45271895, DIČ: CZ45271895

a

SUDOP Praha a.s.

Olšanská 2643/1a, 130 80 Praha 3

IČO: 25793349 DIČ: CZ25793349

Zpracovávaný objekt:

SO 14-22-03 Lávka pro pěší v km 14,620

Zpracovatel :

Ing. Jakub Vůjtěch

2. ZÁKLADNÍ ÚDAJE O TRATI

Novostavba trati Praha-Ruzyně (mimo) – Praha-Letiště Václava Havla (mimo), SOD 14 Trať. úsek Praha-Dl. Míle - Praha-Letiště Václava Havla, návrhová rychlost $v=80$ km/h pro klasické soupravy.

Při návrhu prostorového uspořádání pod mostem bylo postupováno dle ČSN 73 6201 (10/2008) s dodržáním VMP 3,0 s příslušnými rozšířeními, viz výkresová dokumentace

3. PŘEDMĚT PROJEKTU

Stavební objekt je součástí dokumentace, která řeší novostavbu železniční trati v úseku Praha-Ruzyně (mimo) – Praha-Letiště Václava Havla (mimo).

Stavba je součástí souboru staveb železničního spojení Praha – Letiště Václava Havla – Kladno.

4. PODKLADY

- Vlastní prohlídka místa stavby a pořízení fotografické dokumentace.
- Geodetické zaměření prostoru mostu a jeho okolí.
- Návrh směrového vedení kolejí a návrh podélného profilu trati.

4.1 Seznam souvisejících SO a PS

- SO 14-10-01 TRAŤ. ÚSEK PRAHA-DL.MÍLE - PRAHA-LETIŠTĚ H.V. - ŽELEZNIČNÍ SVRŠEK
- SO 14-11-01 TRAŤ. ÚSEK PRAHA-DL.MÍLE - PRAHA-LETIŠTĚ H.V. - ŽELEZNIČNÍ SPODEK
- SO 14-24-02 ZÁRUBNÍ ZEĎ V KM 13,900-14,800 (P)
- SO 14-30-02 PŘELOŽKA KOMUNIKACE PRO PĚŠÍ
- SO 14-40-02 KABELOVOD
- PS 14-02-52 PRAHA RUZYNĚ – PRAHA LETIŠTĚ V.H., DOK A TK
- SO 90-50-01 PROVIZORNÍ LÁVKY PRO KABELY
- SO 14-54-25 PROV. PŘELOŽKA KAB. 0,4kV
- SO 14-54-26 DEF. PŘELOŽKA KAB. 0,4Kv
- SO 14-76-21 ROZVOD 22kV

5. NAVRHOVANÉ STAVEBNĚ TECHNICKÉ ŘEŠENÍ

5.1 Identifikační údaje lávky

Objekt: SO 03-28-01 – Lávka pro pěší v ev.km. 1,400

Evidenční číslo mostu:	-
Správce mostního objektu:	SŽDC s.o., OŘ Praha, Správa mostů a tunelů.
Region:	HL. město Praha
Město/obec:	Praha 6
Katastrální území:	Ruzyně [729710]
Překonávaná překážka	Železniční trať
Komunikace	Lávka pro pěší
Křížení komunikací	JTSK-S : Y= 751582,7339 X= 1039987,3533
Staničení tratě:	Novostavba km 14,620 (lokální v rámci stavby)
Úhel křížení :	90,000
Volná výška pod mostem	~6,8 m (od TK)
Poloha mostu:	v části obce Ruzyně
Zvláštní upozornění	-

5.1.1 Základní údaje o lávce (dle ČSN 73 6200)

Charakteristika objektu:	Trvalá, nepohyblivá, lávka pro pěší o jednom otvoru. Ocelová nosná konstrukce typ Vierendeelův nosník (hlavní nosníky) s dolní plechovou ortotropní mostovkou. Založení spodní stavby je na masivních železobetonových opěrách.
Statické působení:	Vierendeelový nosník, globálně prostý nosník
Délka přemostění:	20,40 m

Délka mostu:	33,1900 m
Rozpětí nosné konstrukce:	21,00 m
Šikmost mostu	kolmý
Úhel křížení:	90,00°
Počet otvorů:	1
Volná šířka	2,5 m (mezi skleněnou výplní stěn)
Šířka chodníku	2,7 m
Šířka objektu:	3,140 m
Výška objektu:	~2,53 m
Volná výška otvoru:	~6,8 m (od TK)
Stavební výška:	0,300 m
Plocha nosné konstrukce	$21,4 \times 3,14 = 67,196 \text{ m}^2$
Vozovkové souvrství	2 komponentní polyuretanová litá stěrka
Návrhové zatížení:	5,0 kN/m ² dle ČSN EN 1991-2
Počet jízdních pruhů:	-
Návrhová rychlost:	-
Směrové poměry:	přímá
Sklonové poměry:	Ve výškové přímé 1,0%

6. ZDŮVODNĚNÍ MOSTU A JEHO UMÍSTĚNÍ

6.1 Účel mostu

Hlavním důvodem stavby je převedení komunikace pro pěší přes dvoukolejnou trať

6.2 Charakter překážek a převáděné komunikace

Převáděná komunikace

Pěší komunikace spojující území Hostivice a Dolní Libocí.

Překážka

Překážku tvoří dvoukolejná železniční trať Praha Ruzyně – Praha Letiště Václava Havla

6.3 Územní podmínky

Stavba je umístěna v nezastavěné ploše obce Ruzyně.

7. POPIS MOSTU

7.1 Volba konstrukce lávky a její popis

Předmětem objektu SO 14-22-03 Lávka pro pěší v km 14,620.000 je lávka pro pěší převádějící provoz chodců a cyklistů přes navrhovanou železniční trať.

Nosný systém lávky je navržen jako Vierendeelův nosník, tj. příhradová konstrukce s dolní mostovkou. Návrh lávky vychází z architektonického návrhu se snahou minimalizovat stavební výšku.

Lávka je staticky prostý nosník o rozpětí 21,0 m a překonává trať v zářezu. Hlavním nosným prvkem jsou dva příhradové nosníky tvořené dvěma přířímými (horním a dolním) pasy spojenými svislicemi v osově vzdálenosti 2,1 m. Prvky příhradových nosníků jsou tvořeny hranatými uzavřenými dutými průřezy. Výška nosníků je 2,53 m. Mostovka je navržena jako ortotropní plechová deska s podélnými výztuhami. Příčníky mostovky jsou I-profil a kopírují rozteč svislic hlavních nosníků, tj. 2,1 m. Směrové vedení komunikace na lávce je v přímé, lávka je kolmá. Plocha lávky je odvodněna k východní opěře podélným sklonem 1%, v příčném směru je sklon na lávce dostředný ve 2%.

Spodní stavbu tvoří dvě masivní tížné železobetonové opěry. NOK je uložena jako prostý nosník na dvojici ložisek na úložných blocích obou opěr.

Přístup na lávku z obou stran je z náspu tělesa komunikace široké 3,0 m. Přejít z tělesa komunikace na lávku je osazen mostním závěrem s jednoduchým těsněním spáry. Na lávce je ve výšce 1100 mm nad pochozí plochou osazeno nerezové madlo z dutého kruhového profilu. Mezi svislicemi hlavních nosníků jsou umístěny skleněné panely plnící funkci výplně zábradlí i protidotykové ochrany trakce.

Protikoroze ochrana je požadována kombinovaným epoxi-polyuretanovým povlakem. Odstín vrchní vrstvy ochranného nátěrového systému (ONS) bude stanoven architektonickým řešením mostu. Izolace mostovky je uvažována 2 komponentní polyuretanová litá stěrka, která má zároveň i funkci pochozí vrstvy.

Konstrukce lávky je navržena ve stupni IV ochrany proti účinkům bludných proudů.

7.2 Mostní vybavení

Na lávce je navrženo nerez madlo zábradlí městského typu ve výšce 1,10 m.

Stěny lávky jsou doplněny systémovým zasklením z vnitřní části lávky.

Odvodnění mostu je řešeno vyspádováním mostovky do středu a svedením odvodňovačem do kanalizace u uložení 2.

7.3 Cizí zařízení

Nepředpokládá se cizí zařízení na mostě.

7.4 Stávající stav

Jedná se o novostavbu, v daném území neexistuje v současné chvíli přemostění.

7.5 Podmínky dotčených orgánů

-

8. GEOLOGICKÉ A HYDROGEOLOGICKÉ POMĚRY

V místě navrhované lávky nebyly provedeny průzkumné vrty.

8.1 Doplnující geotechnický průzkum

Pro zpracování dalšího stupně projektové přípravy je požadováno doplnění průzkumu v tomto rozsahu:

- 1 x diagnostický vrt u západní opěry, pro ověření založení a únosnosti základové spáry
- 2 x diagnostický vrty u západní opěry, pro ověření založení a únosnosti základové spáry

9. PROVÁDĚNÍ MOSTU

Bude vybudováno založení lávky.

Lávka bude dopravena z mostárny na místo předmontáže ve dvou /čtyřech/ částech a svařena. Následně bude osazena na finální místo v celku.

Následovat bude provádění konstrukcí mostního svršku (polyuretanu)

Bude namontováno mostní vybavení.

Okolo opěr budou provedeny terénní úpravy a opěrné zdi na pravém břehu

V Praze dne 06.08.2020

Vypracoval:

Ing. Jakub Vůjtěch

METROPROJEKT Praha a.s.

Argentinská 1621/36, 170 00 Praha 7

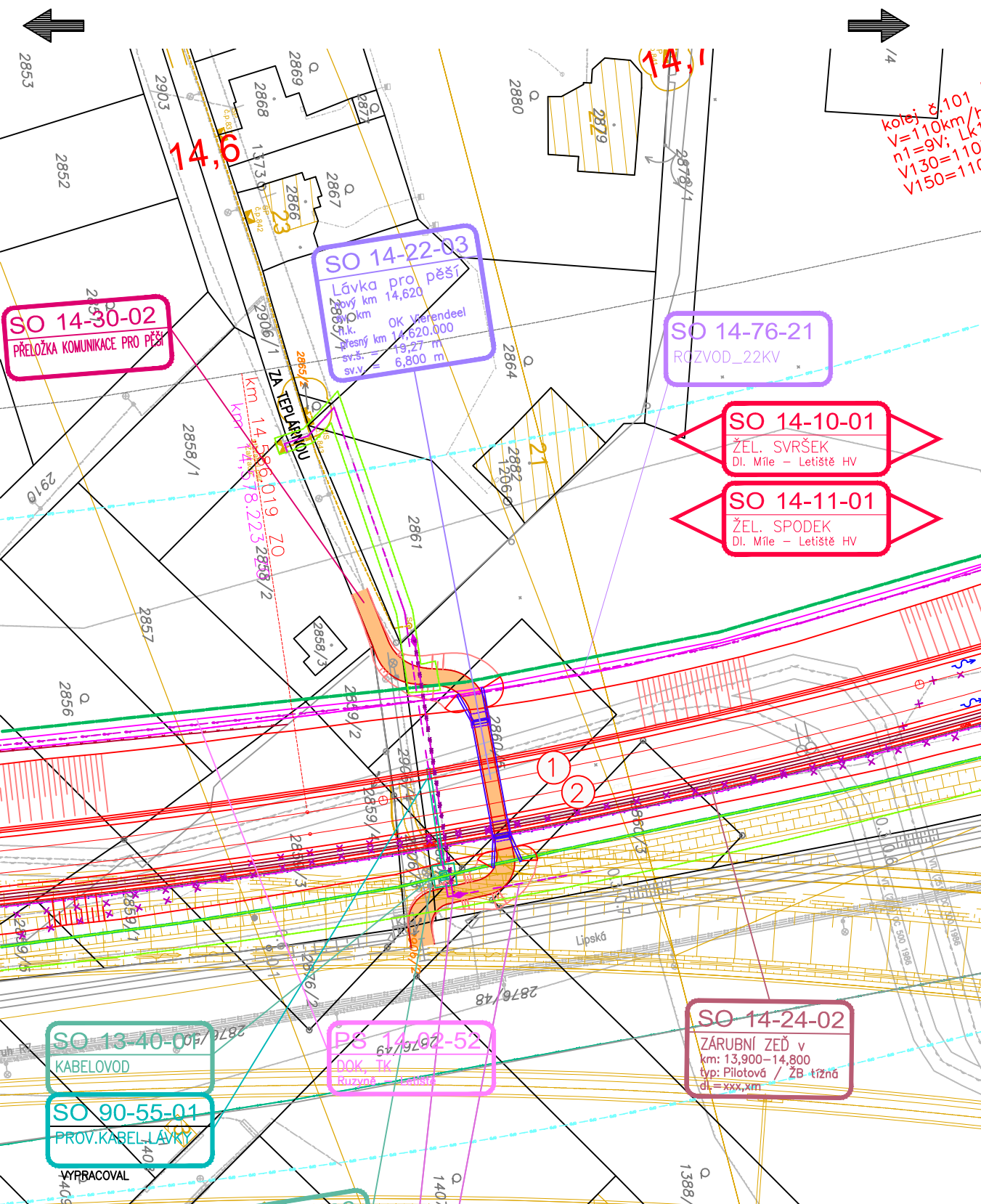
tel: 296 154 434

-mail: vujtech@metroprojekt.cz

MOST V EV. km 14,620

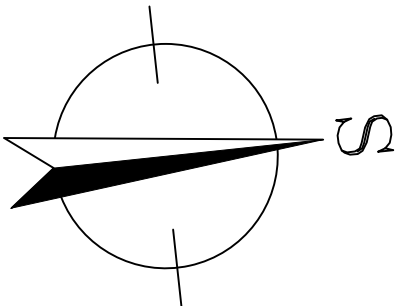
PRAHA

LETIŠTĚ V.H.



SOUVISEJÍCÍ STAVEBNÍ OBJEKTY:

- SO 14-10-01 TRAŤ. ÚSEK PRAHA-DL.MÍLE – PRAHA-LETIŠTĚ H.V. – ŽELEZNIČNÍ SVRŠEK
- SO 14-11-01 TRAŤ. ÚSEK PRAHA-DL.MÍLE – PRAHA-LETIŠTĚ H.V. – ŽELEZNIČNÍ SPODEK
- SO 14-24-02 ZÁRUBNÍ ZEĎ V KM 13,900–14,800 (P)
- SO 14-30-02 PŘELOŽKA KOMUNIKACE PRO PĚŠÍ
- SO 14-40-02 KABELOVOD
- PS 14-02-52 PRAHA RUZYNĚ – PRAHA LETIŠTĚ V.H., DOK A TK
- SO 90-50-01 PROVIZORNÍ LÁVKY PRO KABELY
- SO 14-54-25 PROV. PŘELOŽKA KAB. 0,4kV
- SO 14-54-26 DEF. PŘELOŽKA KAB. 0,4kV
- SO 14-76-21 ROZVOD 22kV

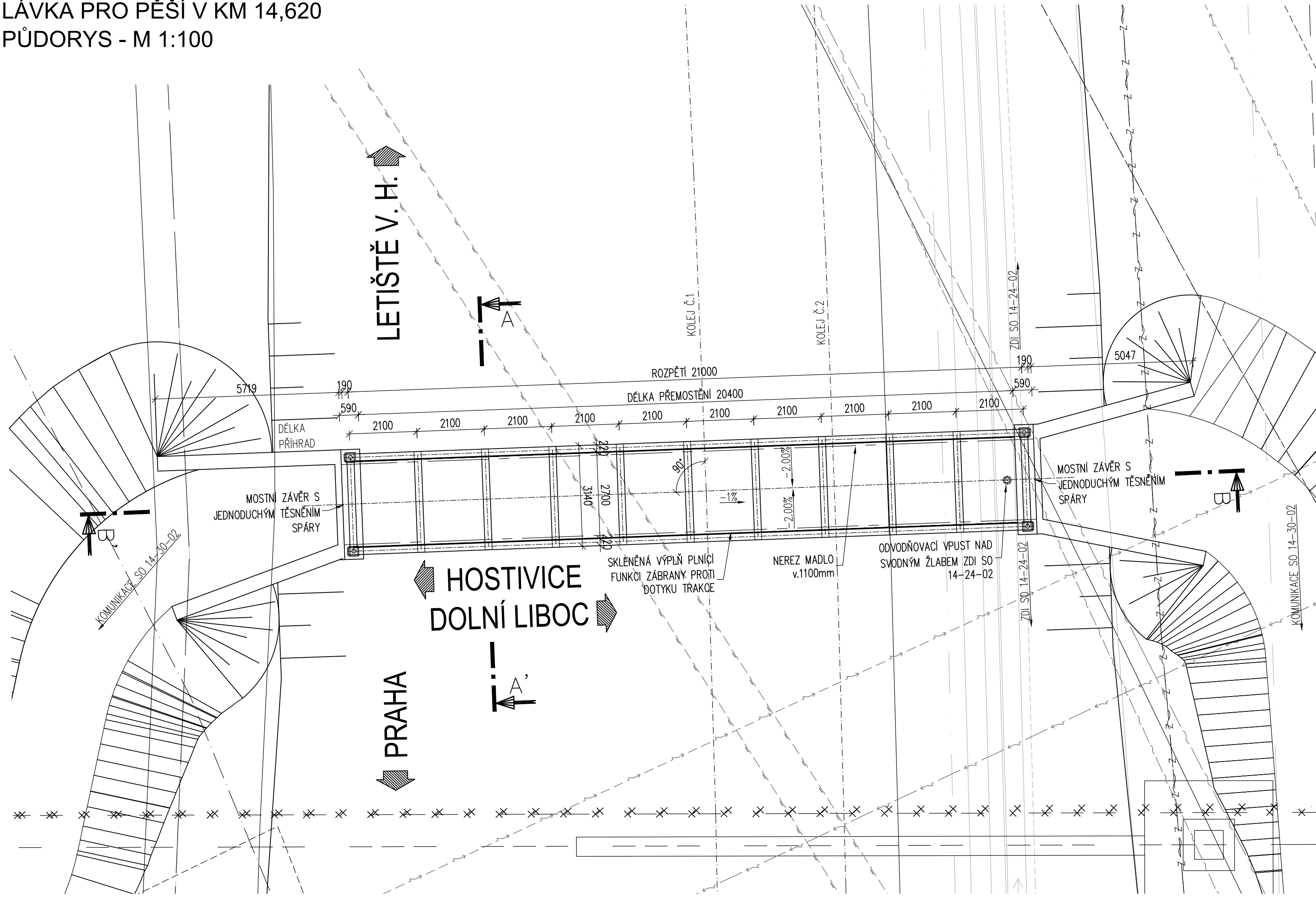


DOKUMENTACE SE ZAPRACOVANÝMI PŘIPOMÍNKAMI

Výškový systém Bpv
Souřadnicový systém S-JTSK

Změna:		Název změny:	Datum:	Provedl:	Podpis:
Investor, objednatel:		Správa železnic, s.o. Dlážděná 1003/7 110 00 Praha 1 - Nové Město kontaktní adresa: Správa železnic, s.o. Stavební správa západ Sokolovská 1955/278, 190 00 Praha 9		Inženýrská činnost: METROPROJEKT Praha a.s. Argentinská 1621/36 170 00 Praha 7 www.metroprojekt.cz info@metroprojekt.cz	
Člen sdružení:		SUDOP PRAHA a.s. Olšanská 1a, 130 80 Praha 3 tel.: +420 267 094 111 fax: +420 224 230 316 e-mail: praha@sudop.cz			
METROPROJEKT Praha a.s. Argentinská 1621/36 170 00 Praha 7 generální ředitel: Ing. David Krása tel.: +420 296 154 105 www.metroprojekt.cz info@metroprojekt.cz				Souprava číslo:	
HIP: Ing. Petr Vyskočil tel.: +420 296 154 153		Podpis:			
Stupeň: DOKUMENTACE PRO ÚZEMNÍ ŘÍZENÍ		Název a účel díla: Novostavba trati Praha-Ruzyně (mimo) - Praha-Letiště Václava Havla (mimo)			
Zpracovatelský útvar: STŘEDISKO S52 POZEMNÍCH STAVEB tel.: +420 296 154 349		Název části díla: STAVEBNÍ ČÁST INŽENÝRSKÉ OBJEKTY MOSTY, PROPUSTKY, ZDI SO 14-22-03 Lávka pro pěší v km 14,620		D.2 D.2.1 D.2.1.4 D.2.1.4.42	
Vedoucí útvaru: Roman Dušek		Podpis:		Název přílohy: SITUACE	
Odpovědný projektant: Ing. Jakub Vůjtech		Podpis:		Změna: -	
Vypracoval: Ing. Jakub Vůjtech		Podpis:		Číslo příl.: 002	
Skart. znak: V20/2041		Datum: 07/2020		Počet formátů: A3	
Měřítko: M 1:1000		IČD: 16 7033 04 02 01 04 42			

LÁVKA PRO PĚŠÍ V KM 14,620
PŮDORYS - M 1:100



POZNÁMKY:

VŠEOBECNĚ VIZ. PŘÍLOHA 001 – TECHNICKÁ ZPRÁVA

BETON:

- PODKLADNÍ BETON : C12/15–X0 (CZ, F.2)–CI 1.0 – Dmax 22–S3
- OPĚRY : C30/37–XC4, XD1, XF2 (CZ, F.2)–CI 0,4 – Dmax 22–S3
- MAX. PRŮSAK 20 mm PŘI ZKOUŠCE DLE ČSN EN 12 390–8

– VÝZTUŽ: ŽEBÍRKOVÁ OCEL B500B

OCEL :

- HLAVNÍ NOSNÁ OCELOVÁ KONSTRUKCE JE NAVRŽENA Z OCELE S S355 N PRO TL. < 25mm, S355NL PRO TL. > 25mm
- TŘÍDA PROVEDENÍ EXC3 DLE EN 1090–2+A1, ZÁBRDLÍ EXC2 DLE EN 1090–2+A1

Výškový systém Bpv
Souřadnicový systém S-JTSK

Změna:	Název změny:	Datum:	Provedl:	Podpis:

Investor, objednatel:	SPRÁVA ŽELEZNIC	Správa železnic, s.o. Díazdová 1003/7 110 00 Praha 1 - Nové Město kontaktní adresa: Správa železnic, s.o. Stavební správa západ Sokolovská 1955/278, 190 00 Praha 9	Inženýrská činnost: METROPROJEKT Praha a.s. Argentinská 1621/36 170 00 Praha 7 www.metroprojekt.cz info@metroprojekt.cz
-----------------------	------------------------	---------------------------------------------------------------------------------------------------------------------------------------------------------------------------------------	-----------------------------------------------------------------------------------------------------------------------------------------------

Člen sdružení:	SUDOP PRAHA a.s. Olšanská 1a, 130 80 Praha 3 tel.: +420 267 094 111 fax: +420 224 230 316 e-mail: praha@sudop.cz
----------------	-------------------------------------------------------------------------------------------------------------------------------------

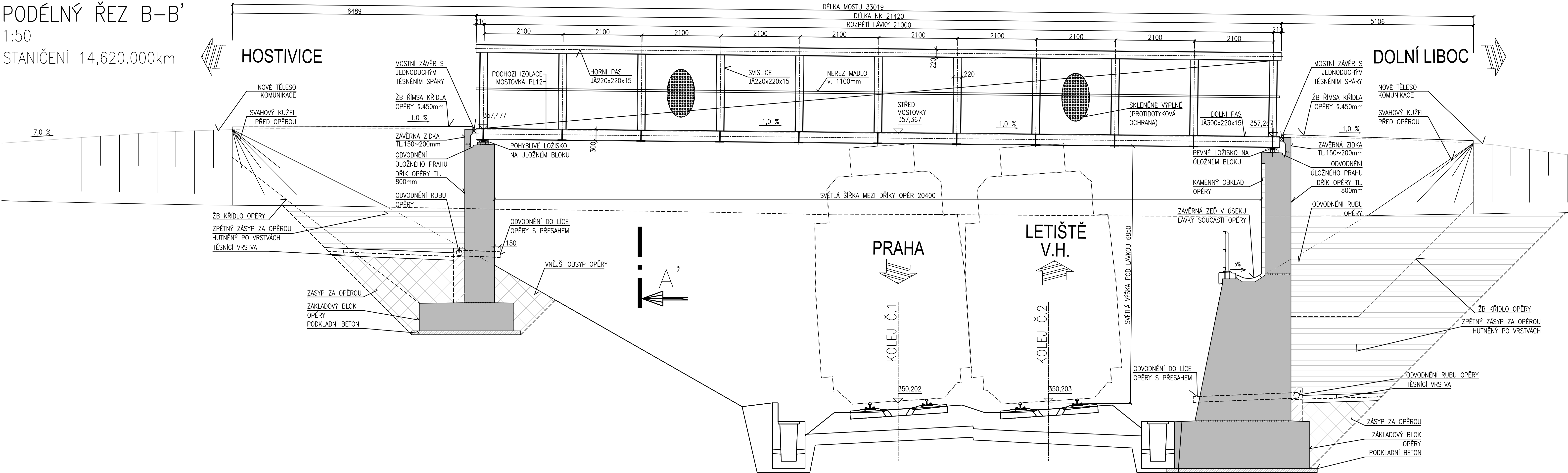
METROPROJEKT Praha a.s. Argentinská 1621/36 170 00 Praha 7 generální ředitel: Ing. David Krása tel.: +420 296 154 105 www.metroprojekt.cz info@metroprojekt.cz	METROPROJEKT	Souprava číslo:
-----------------------------------------------------------------------------------------------------------------------------------------------------------------------------------------	---------------------	-----------------

HIP: Ing. Petr Vyskočil tel.: +420 296 154 153	Podpis: <i>Petr Vyskočil</i>	Název a účel díla: Novostavba trati Praha-Ruzyně (mimo) - Praha-Letiště Václava Havla (mimo)
Stupeň: DOKUMENTACE PRO ÚZEMNÍ ŘÍZENÍ		

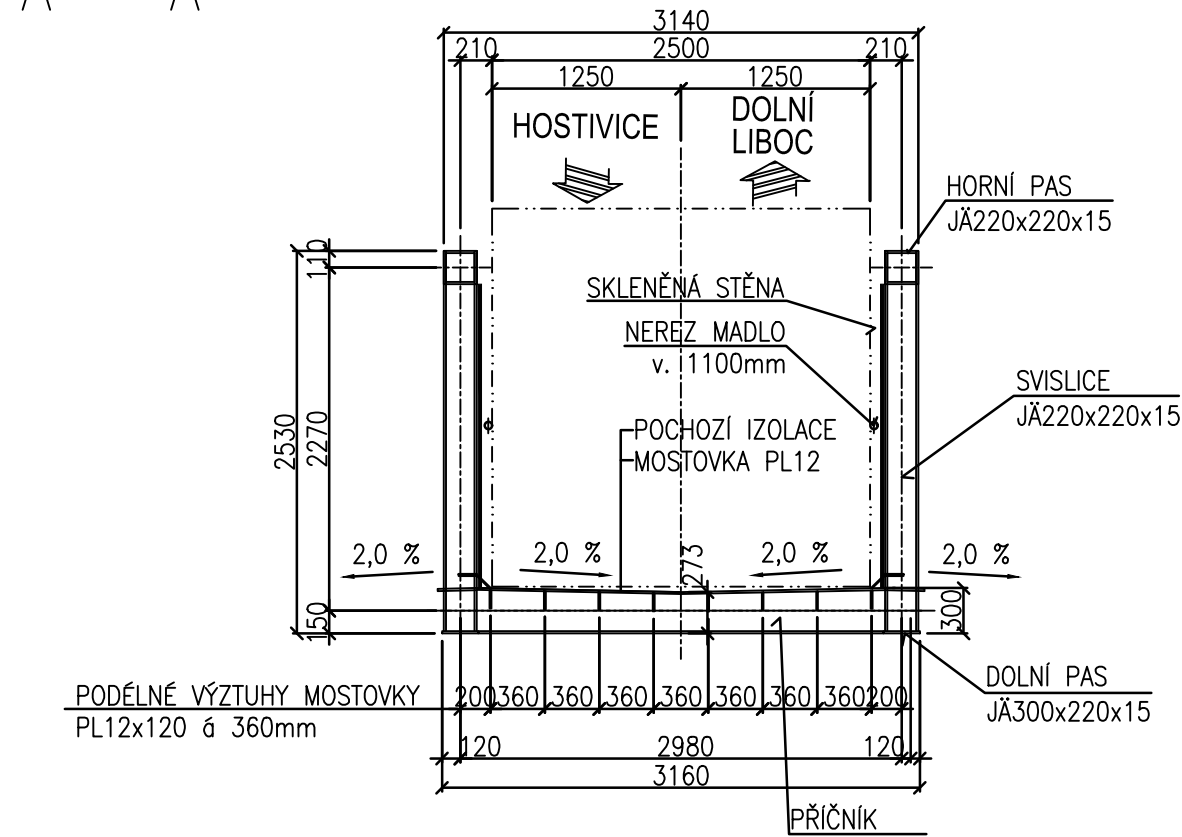
Zpracovatelství útvar: STŘEDISKO S52 POZEMNÍCH STAVEB tel.: +420 296 154 349 Vedoucí útvaru: Roman Dušek	Podpis: <i>Roman Dušek</i>	Název části díla: STAVEBNÍ ČÁST INŽENÝRSKÉ OBJEKTY MOSTY, PROPUSTKY, ZDI SO 14-22-03 Lávka pro pěší v km 14,620	D.2 D.2.1 D.2.1.4 D.2.1.4.42
----------------------------------------------------------------------------------------------------------------------------------------	----------------------------	---------------------------------------------------------------------------------------------------------------------------------------	---------------------------------------

Odpovědný projektant: Ing. Jakub Vůjtech	Podpis: <i>Jakub Vůjtech</i>	Název přílohy: PŮDORYS	Změna: -
Vypracoval: Ing. Jakub Vůjtech	Podpis: <i>Jakub Vůjtech</i>		Číslo příl.: 003
Skart. znak: V20/2041 Počet formátů: 4xA4	Datum: 07/2020 Měřítko: 1:100	ICD: 16 7033 04 02 01 04 42	

PODÉLNÝ ŘEZ B-B'
1:50
STANIČENÍ 14,620.000km



PŘÍČNÝ ŘEZ
1:50
A - A'



POZNÁMKY:

VŠEOBECNĚ VIZ. PŘÍLOHA 001 – TECHNICKÁ ZPRÁVA

BETON:

- PODKLADNÍ BETON : C12/15-X0 (CZ, F.2)-Cl 1.0 – Dmax 22-S3
- OPĚRY : C30/37-XC4, XD1, XF2 (CZ, F.2)-Cl 0.4 – Dmax 22-S3
- MAX. PRŮSAK 20 mm PŘI ZKOUŠCE DLE ČSN EN 12 390-8

– VÝZTUŽ: ŽEBÍRKOVÁ OCEL B500B

OCEL :

- HLAVNÍ NOSNÁ OCELOVÁ KONSTRUKCE JE NAVRŽENA Z OCELE S S355 N PRO TL. < 25mm, S355NL PRO TL. > 25mm
- TRÍDA PROVEDENÍ EXC3 DLE EN 1090-2+A1, ŽÁBRDLI EXC2 DLE EN 1090-2+A1

Výškový systém Bpv
Souřadnicový systém S-JTSK

Změna:	Název změny:	Datum:	Provedl:	Podpis:

Investor, objednatel:	Správa železnic, s.o. Dlažďená 1003/7 110 00 Praha 1 - Nové Město	Inženýrská činnost:	METROPROJEKT Praha a.s. Argentinská 1621/36 170 00 Praha 7 www.metroprojekt.cz info@metroprojekt.cz
	Správa železnic, s.o. Stavební správa západ Sokolovská 1955/278, 190 00 Praha 9		

Člen sdružení:	SUDOP PRAHA a.s. Olšanská 1a, 130 80 Praha 3 tel.: +420 267 094 111 fax: +420 224 230 316 e-mail: praha@sudop.cz

METROPROJEKT Praha a.s. Argentinská 1621/36 170 00 Praha 7 generální ředitel: Ing. David Krása tel.: +420 296 154 105 www.metroprojekt.cz info@metroprojekt.cz		Souprava číslo:
----------------------------------------------------------------------------------------------------------------------------------------------------------------------------------	--	-----------------

HIP:	Podpis:	Název a účel díla:
Ing. Petr Vyskočil		Novostavba trati Praha-Ruzyně (mimo) - Praha-Letiště Václava Havla (mimo)
tel.: +420 296 154 153		
Stupeň:		
DOKUMENTACE PRO ÚZEMNÍ ŘÍZENÍ		

Zpracovatelský útvar:	Název části díla:	D.2
STŘEDISKO S52 POZEMNÍCH STAVEB	STAVEBNÍ ČÁST INŽENÝRSKÉ OBJEKTY	D.2.1
tel.: +420 296 154 349	MOSTY, PROPUSTKY, ZDI	D.2.1.4
Vedoucí útvar:	SO 14-22-03 Lávka pro pěší v km 14,620	D.2.1.4.2
Roman Dušek		

Odpovědný projektant:	Název přílohy:	Změna:
Ing. Jakub Vůjtech	ŘEZY	-
Vypracoval:		
Ing. Jakub Vůjtech		
Skart. číslo:	V20/2041	Datum: 07/2020
Počet listů:	6x A4	Měřítko: 1:50
Formát:	16	7033
	04	02
	01	04
	42	
		004